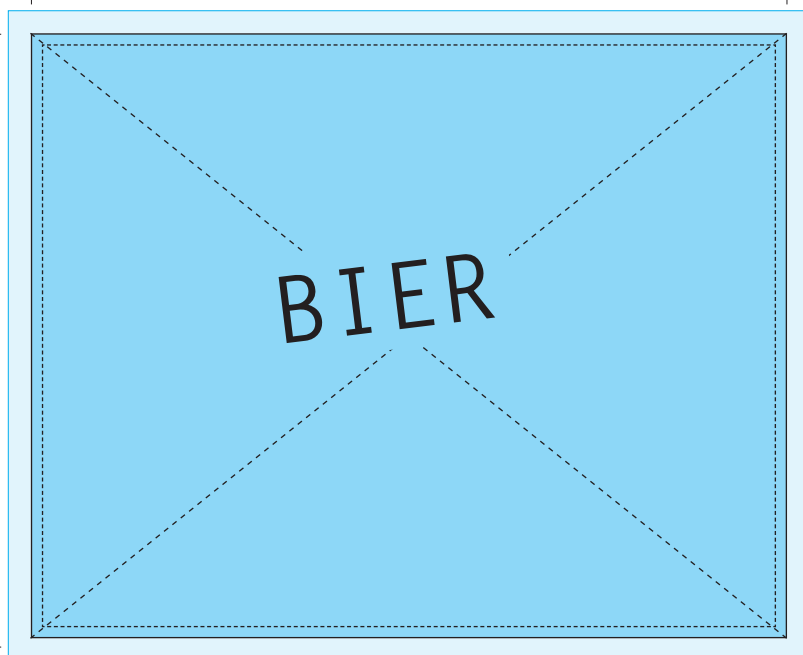


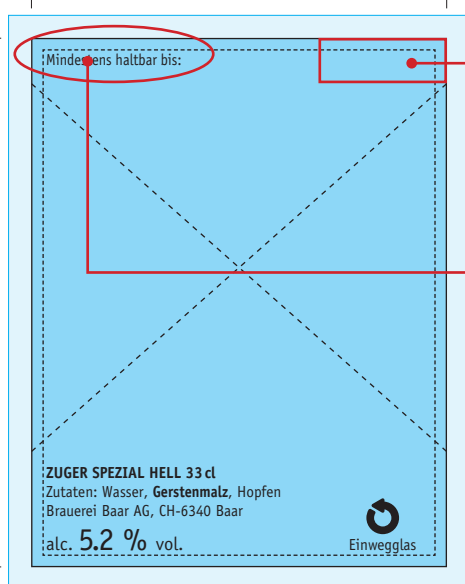
# MYBEER

## WICHTIGES ZUR ERSTELLUNG DER ETIKETTEN



### Bauchetikett

- Format: 100×80 mm
- Das Wort **Bier** muss auf der Bauchetikette enthalten sein, Schriftgrösse **min. 4 mm/12 pt**
- = In den Vorlagendokumenten sind alle Pflichtbestandteile (Texte, Signets) in den richtigen Schriftgrössen enthalten
- Text oder andere wichtige Gestaltungselemente müssen min. 1,5 mm Abstand zum Formatrand haben
- 3 mm Formatanschnitt



### Rückenetikett

- Format: 55×70 mm
- Eine Fläche von 17×7 mm muss oben rechts für den Eindruck Datum frei bleiben (einfarbiger heller Hintergrund ist ok)
- Die Zeile «Mindestens haltbar bis» steht fix oben links wie abgebildet
- Die abgebildeten Texte zu Spezifikation, Zutaten und Hersteller sowie Alkoholgehalt und Einwegglas müssen so wie angegeben und in den abgebildeten Schriftgrössen auf dem Rückenetikett enthalten sein = Alkoholgehalt (Zahl) min. 4 mm/12 pt hoch, restlicher Text 2,1 mm/6 pt hoch
- **Allergene (Gerstenmalz/Hopfenmalz) müssen fett hervorgehoben bleiben!**
- = In den Vorlagendokumenten sind alle Pflichtbestandteile (Texte, Signets) in den richtigen Schriftgrössen enthalten
- Text oder andere wichtige Gestaltungselemente müssen min. 1,5 mm Abstand zum Formatrand haben
- 3 mm Formatanschnitt

### Druckvorlage generieren

Separates PDF für Bauch- und Rückenetikett jeweils mit Druckerprofil für CMYK, in 300 dpi, mit 3 mm Anschnitt und Schnittmarken.

## BRAUEREI BAAR. EIN SCHLUCK HEIMAT.

Brauerei Baar AG, Langgasse 41, Postfach 1223, 6341 Baar, Tel. 041 761 12 08, [direktion@brauereibaar.ch](mailto:direktion@brauereibaar.ch), [www.brauereibaar.ch](http://www.brauereibaar.ch)