



**BAARER BIER**

- seit 1862 -

**MyBeer**

Wichtige Informationen zur korrekten Erstellung  
des eigenen Etiketten-Designs

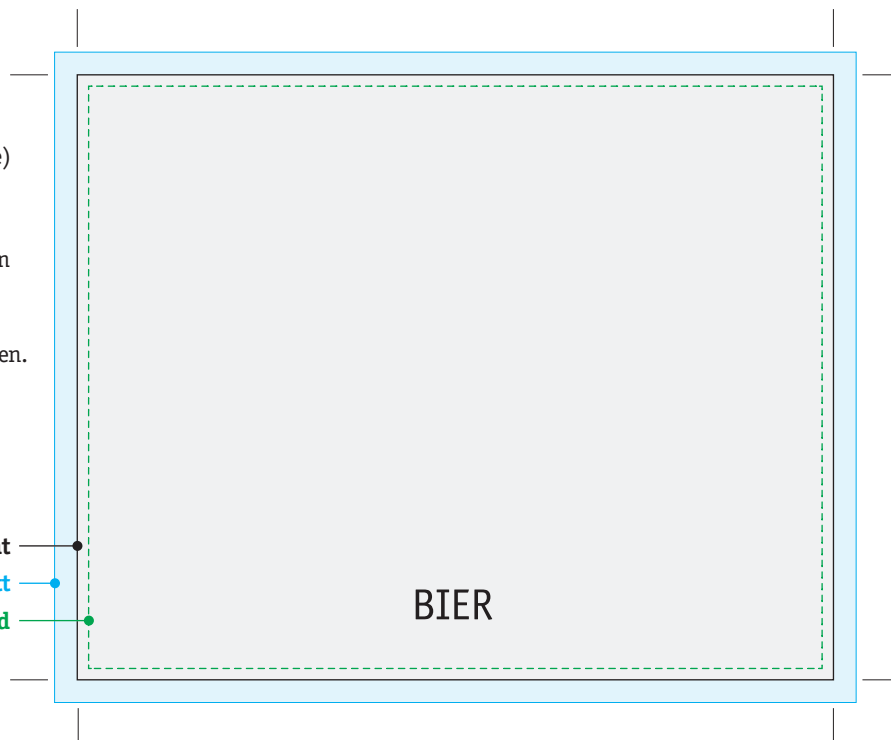
## Bauchetikett

**Format** 100x80mm  
**Anschnitt** 3mm je Seite (hellblaue Fläche)  
**Sicherheitsabstand** 1.5mm je Seite (grüne Linie)

### Wichtige Hinweise

- Das Wort Bier muss auf der Bauchetikette enthalten sein, Schriftgrösse **min. 4mm hoch / 12pt.**
- Texte oder andere wichtige Gestaltungselemente müssen mind. 1.5mm Abstand zum Formatrand haben.
- Es kann wahlweise die Vorlage «Text Schwarz» für eine Gestaltung auf hellem Untergrund oder die Vorlage «Text Weiss» für dunkle Untergründe verwendet werden.

**Format**  
**Anschnitt**  
**Sicherheitsabstand**



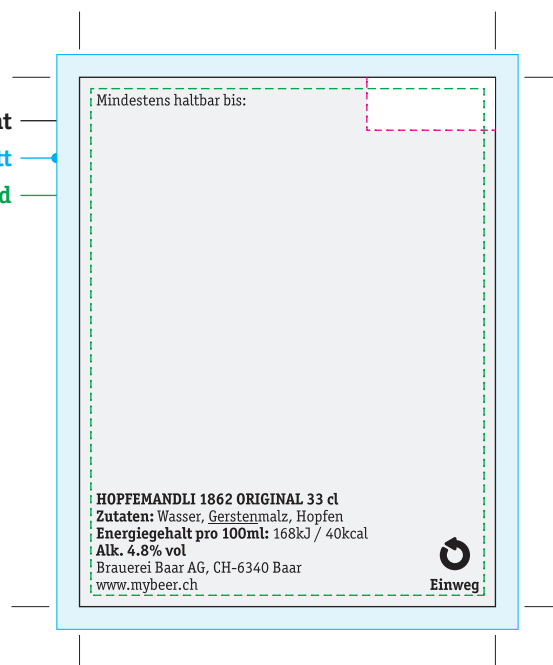
## Rückenetikett

**Format** 55x70mm  
**Anschnitt** 3mm je Seite (hellblaue Fläche)  
**Sicherheitsabstand** 1.5mm je Seite (grüne Linie)

### Wichtige Hinweise

- Die in den Vorlagendokumenten als Pflichttexte benannten und gesperrten Ebenen sind Pflichtbestandteile und **dürfen nicht verändert werden.** Die Texte zu Spezifikationen, Zutaten, Hersteller, Alkoholgehalt und Einwegglas sind gesetzlich vorgeschrieben und dürfen in Grösse und Position nicht abgeändert werden.
- Die Zeile «Mindestens haltbar bis» steht fix oben links und die Fläche von 17x7mm für den Datumseindruck (Pink) oben rechts muss frei bleiben. Ein einfarbiger, heller Hintergrund ist ok.
- Texte oder andere wichtige Gestaltungselemente müssen mind. 1.5mm Abstand zum Formatrand haben.
- Es kann wahlweise die Vorlage «Text Schwarz» für eine Gestaltung auf hellem Untergrund oder die Vorlage «Text Weiss» für dunkle Untergründe verwendet werden.

**Format**  
**Anschnitt**  
**Sicherheitsabstand**



## Druckvorlage erstellen

Es ist jeweils ein separates PDF für die Bauch- und Rückenetikette zu erstellen. Farbraum CMYK, mind. 300dpi, mit 3mm Anschnitt und Schnittmarken. Schriften nach Möglichkeit in Kurven gewandelt.